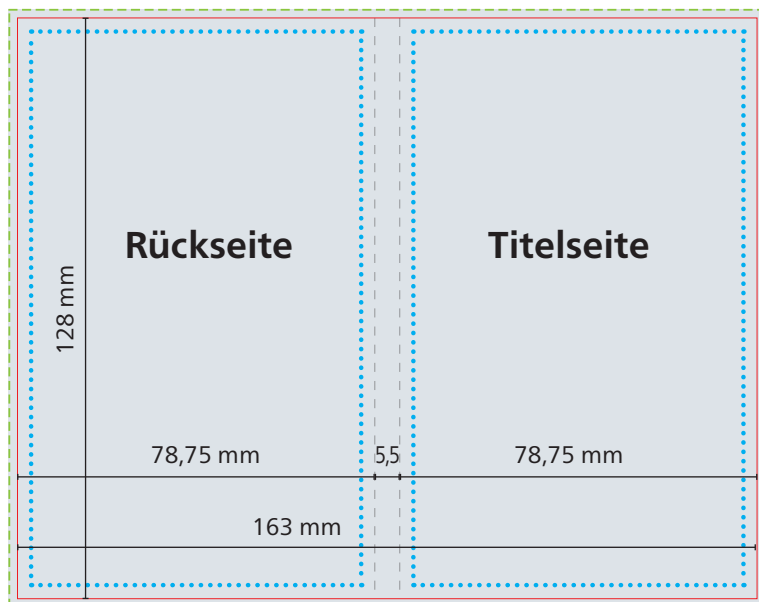
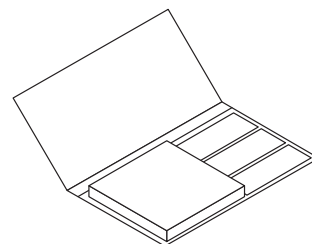


Haftnotizen und Brillantmarker-Set im Karton-Umschlag

1a. Umschlag (Hochformat)

Druck: 4/4 Euroskala



Außenseiten

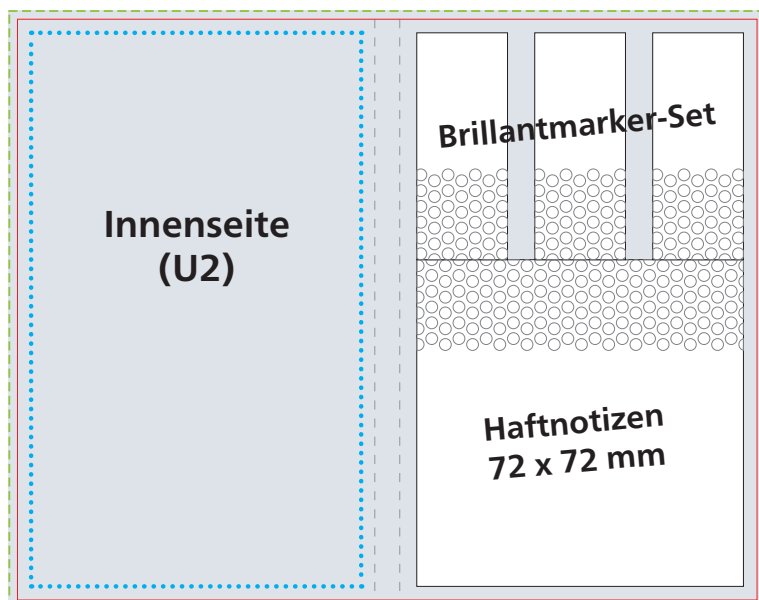
Datenformat
167 x 132 mm

Endformat
163 x 128 mm

geschlossen:
ca. 79 x 128 mm
Höhe ca. 5,5 mm

Druckbild
inkl. 2 mm **Beschnitt**

Safe area
Titel- und Rückseite,
Innenseite (U2):
72,75 x 122 mm
Abstand:
mindestens 3 mm



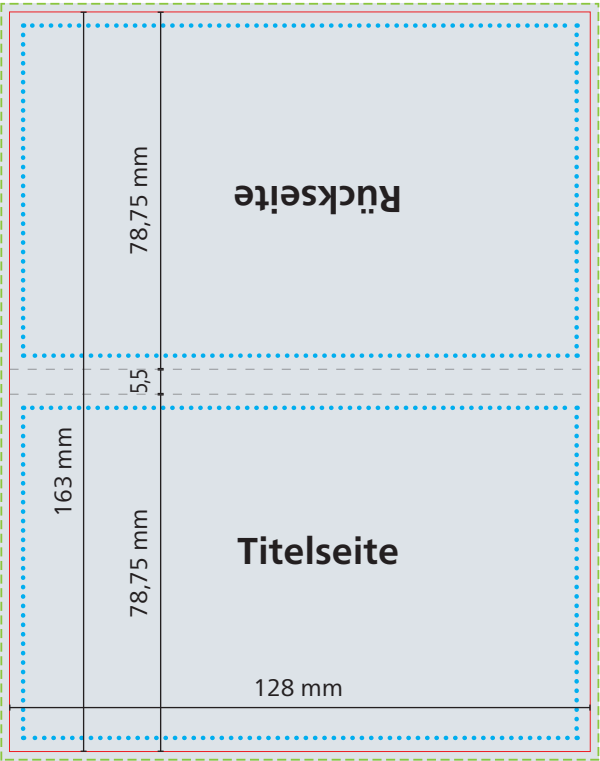
Innenseiten

Herstellerkennzeichnung gemäß Produktsicherheitsgesetz: Jedes Verbraucherprodukt muss eine vollständige und zustellungsfähige Kontaktinformation enthalten, bestehend aus der Anschrift (Firma, Straße/Nr., PLZ/Ort) und einer elektronischen Adresse (z. B. E-Mail-Adresse) des Herstellers, Wiederverkäufers oder Endkunden. Bitte integrieren Sie die gewünschten Kontaktinformationen ins Druckbild. Die Schriftgröße muss mindestens 6 pt betragen.

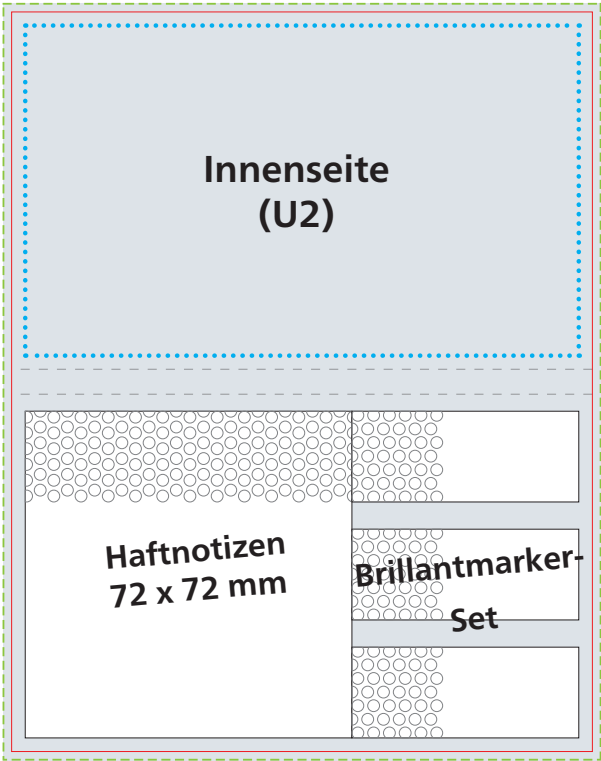
Haftnotizen und Brillantmarker-Set im Karton-Umschlag

1b. Umschlag (Querformat)

Druck: 4/4 Euroskala



Außenseiten



Innenseiten

Datenformat
132 x 167 mm

Endformat
128 x 163 mm

geschlossen:
ca. 128 x 79 mm
Höhe ca. 5,5 mm

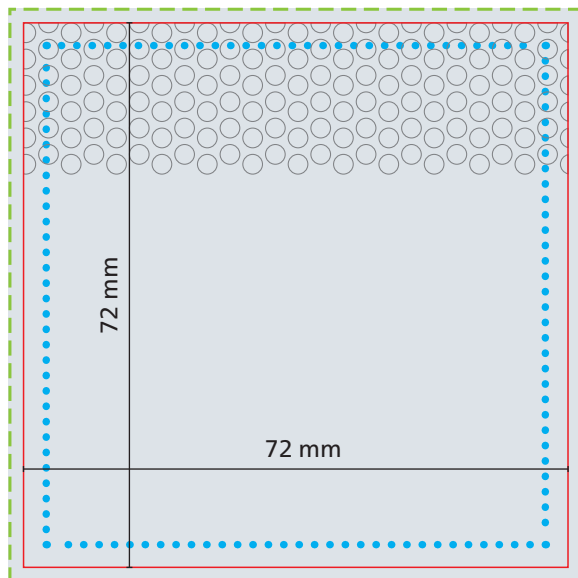
Druckbild
inkl. 2 mm [Beschnitt](#)

Safe area
Titel- und Rückseite,
Innenseite (U2):
122 x 72,75 mm
Abstand:
mindestens 3 mm

Haftnotizen und Brillantmarker-Set im Karton-Umschlag

2. Haftnotizen 72 x 72 mm, 50 Blatt


Druck: 4/0 Euroskala




rückseitige
Klebespur

--- **Datenformat**
76 x 76 mm

— **Endformat**
72 x 72 mm

 **Druckbild**
inkl. 2 mm [Beschnitt](#)

 **Safe area**
66 x 66 mm
Abstand:
mindestens 3 mm

3. Brillantmarker-Set

ohne Werbedruck

Haftnotizen und Brillantmarker-Set im Karton-Umschlag

Herstellerkennung auf dem Haftnotiz-Bodenblatt (optional)

Die Herstellerkennung ist auf der Rückseite des 72 x 72 Haftnotiz-Bodenblattes lesbar. Die Herstellerkennung wird mit einem zweckdienlichen Verfahren in Schwarz aufgebracht und ist z.B. geeignet für Herstellerkennungen oder Werbemittelkennziffern. Mögliche Farbaussetzer und Standschwankungen von +/- 4 mm sind produktionsbedingt nicht auszuschließen. Datenanlage wie folgt: 1-farbig Schwarz, Rastertonwerte sind nicht umsetzbar. Linienstärken positiv: mindestens 0,10 mm, negativ: mindestens 0,25 mm (dies entspricht einer Schriftgröße in Regular, bzw. Bold, von ca. 6 pt.)

Wir bieten zur Erfüllung des Produktsicherheitsgesetzes, drei mögliche Kennzeichnungen auf dem Bodenblatt

1. Neutrale Kontaktinformationen der PDP GmbH (ohne Mehrkosten)



Qualitäts-Haftnotizen
MADE IN GERMANY

PDP GmbH · Im Reil 4 · 55262 Ingelheim
E-Mail: pdp-gmbh@outlook.com

2. Händler-Kontaktinformationen (ohne Mehrkosten)



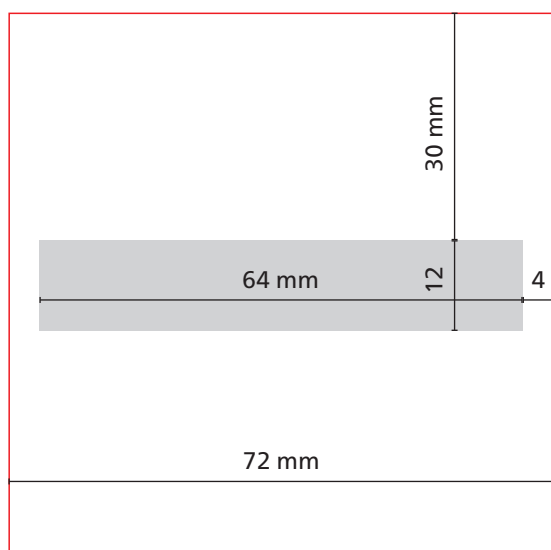
Qualitäts-Haftnotizen
MADE IN GERMANY

Muster-Händler GbR · Musterstraße 1 · 55176 Musterstadt
0180-17767-76 · www.muster-haendler.de

3. Individuelle Kennzeichnung (gegen Mehrpreis)



Senefelder GmbH & Co. KG
Cheruskerring 53
38124 Braunschweig · Germany
www.senefelder-braunschweig.de



**Herstellerkennung
nicht angeschnitten**

Datenanlage:

**1-fbg. Schwarz
(Rastertonwerte
nicht möglich!)**

Fläche für Kennungen:

Höhe: 12 mm
Breite: 64 mm

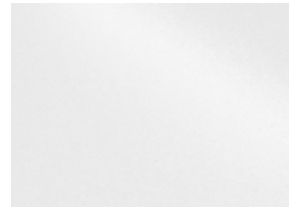
Positionierung / Abstände:

Oben: 30 mm
links und rechts: 4 mm

Die Naturbedruckstoffe **Natura** und **Naturkarton** sind Einbandmaterialien mit natürlicher Papieroberfläche ohne den Schutz einer Folienkaschierung.

Daher sind bei der Gestaltung von Werbeeindrucken im 4C-Digital- und Offsetdruck folgende Hinweise zu berücksichtigen:

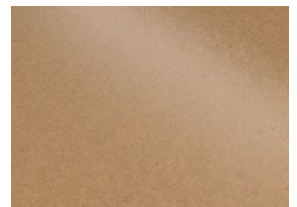
- Bereits während der Produktion tritt an den Einschlagkanten und im Buchfalz bei vollflächigem Farbauftrag ein Falzbruch auf, wodurch die ursprüngliche Papierfarbe sichtbar wird.
- Scheuerspuren sind insbesondere bei großflächigen und dunklen Motiven nicht vollständig zu vermeiden, da Farbpigmente des Drucks ohne Folienschutz auf der Papieroberfläche liegen.
- Bei den Materialien **Natura braun** und **Naturkarton braun**, die keine green+blue-Einbände sind, ist ein deckender 4C-Druck nicht möglich, da die Farbwirkung durch den braunen Bedruckstoff beeinflusst wird.



Natura/Naturkarton individuell



Natura braun



Naturkarton braun



Das Grafik-Datenblatt ist nicht maßstabsgetreu und stellt keine Druckvorlage dar. Auf Wunsch stellen wir Ihnen gerne entsprechende Standardskizzen und Layoutvorlagen im Originalformat bereit.

Allgemeine Hinweise zu Druckdaten und den Druckverfahren finden Sie unter www.aktuelle-druckinfos.de.

